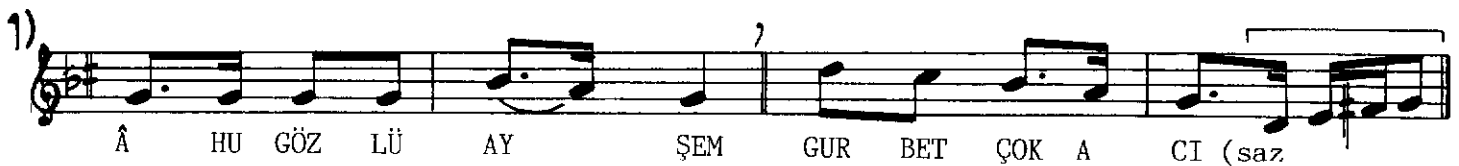


NÎM SOFYAN
(128)

NİKRÎZ
Âhu gözlü Ayşem

Beste : ERDİNÇ ÇELİKKOL
Güfte : LÂMÎ GÜRAY



2)

LEY LÂ YI A RA YAN MEC NUN MÎ SÂ LÎ (saz

LEY LÂ YI A RA YAN MEC NUN MÎ SÂ LÎ (saz

AS LI YA AĞ LA YAN KE REM MÎ SÂ LÎ (saz

AS LI YA AĞ LA YAN KE REM MÎ SÂ LÎ (saz

MEY DİR MEY HÂ NE DE BA NA TE SEL LÎ (saz

MEY DİR MEY HÂ NE DE BA NA TE SEL LÎ (saz

İ NAN AY ŞEM GUR BET HAS RET ÇOK A CI (saz

İ NAN AY ŞEM GUR BET HAS RET ÇOK A CI

ÂHU GÖZLÜ AYŞEM, GURBET ÇOK ACI
YALAN DEĞİL, HER ŞEY BANA YABANCI
ŞARKIMI SÖYLERKEN HÂLİME ACI
EVET AYŞEM GURBET, HASRET ÇOK ACI

LEYLÂ'YI ARAYAN, MECNÛN MİSÂLİ
ASLI'YA AĞLAYAN, KEREM MİSÂLİ
MEYDİR MEYHÂNEDE BANA TESELLÎ
İNAN AYŞEM GURBET, HASRET ÇOK ACI